

## GoodWe Solar Carport für gewerbliche Projekte

- Modulares ein- oder doppelseitiges Carport-Design für bis zu 18 Stellplätze
- Durch individuelle Gestaltung auf jede gewünschte Stellplatzanzahl erweiterbar
- Ideal für gewerbliche Projekte



\*Zur Referenz: Ein GoodWe Solar Carport mit doppelseitiger Überdachung für 16 Parkplätze (ca. 40 m lang) kann eine standardmäßige 100kW-Solaranlage aufnehmen.

## Verschiedene Einsatzmöglichkeiten des GoodWe Solar Carports



### Gewerbe und Industrie

Einkaufszentrum  
Gewerbeparkplatz  
Schule / Universität  
Tankstelle / Ladestation



### Regierungseinrichtungen

Stadtbibliothek  
Gemeinschaftszentrum



### Unterhaltungsangebote

Sportzentrum  
Wassersportzentrum  
Motel und Hotel  
usw.



### Öffentlicher Verkehr

Busgarage (kundenspezifisch)  
Busbahnhof (kundenspezifisch)



# GoodWe Solar Carport

Modularer, wasserdichter Carport,  
Schnelle Installation und Implementierung

GoodWe BIPV Polaris-Serie



Strukturell wasserdichte Module



Einfache Installation



Modulares Design



Wettbewerbsfähiger Preis



Integriertes Lichtsystem



Platz vorgesehen für Videokamera

## GoodWe Solar Carport Merkmale und Vorteile



### Strukturell wasserdichte Module

Integriert mit GoodWe BIPV-Panels, mit eingebauter wasserdichter Struktur, kein Kleber erforderlich, sauber und ästhetisch.



### Einfache Installation

GoodWe BIPV Polaris-Module werden mit industrieller Präzision konstruiert und verfügen über integrierte Schnappverschlüsse, wodurch der Bedarf an zusätzlichen Teilen erheblich reduziert und eine schnelle Installation vor Ort ermöglicht ist.



### Modulares Design

Das modulare Design des GoodWe Solar Carports steigert die Effizienz, senkt die Installationskosten und -zeit, erhöht den Komfort und reduziert gleichzeitig die Schadstoffe vor Ort (z. B. Schweißstaub).



### Wettbewerbsfähiger Preis

Ein erschwingliches Spitzenprodukt, das bessere Ergebnisse bei geringeren Kapitalkosten erzielt.



### Schnelle Lösungsentwicklung und Angebotserstellung

Das modulare Design ermöglicht eine schnelle Lösungsentwicklung und Angebotserstellung, wodurch mehr Chancen auf dem Markt für erneuerbare Energien genutzt und Kunden ein erstklassiger und schneller Service geboten werden können.



### Unterstützt verschiedene Erweiterungsmöglichkeiten

Wir können außerdem PV- und EV-Systeme verschiedener Marken nach Ihren Anforderungen integrieren. Zu den optionalen Produkten gehören Induktionslichter, Überwachungssysteme und mehr.

## Modulare Stahlstruktur



### Robustes Design

Resistent gegen Windgeschwindigkeiten, die nur alle 500 Jahre einmal auftreten:  $\leq 57 \text{ m/s}$



### Schnelle und flexible Installation

Modulares Design für einfachere Installation

## Effiziente PV-Module



### GoodWe Polaris-Serie für Carports

- Exzellente Selbstreinigungsfähigkeit
- Ästhetisch
- Strukturelles Wasserdichtigkeit
- Bequeme Installation
- Verstärkte strukturelle Sicherheit



### Optionale Lösungen zum Laden



GoodWe Hybrid-Wechselrichter



GoodWe Batterie-System

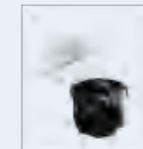


GoodWe EV Ladesäule

### Weitere Ergänzungsmöglichkeiten

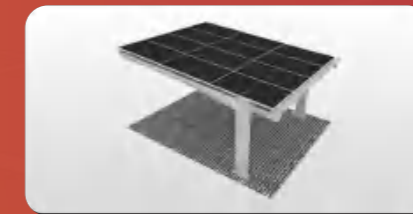


Licht mit Bewegungsmelder



Smart-Überwachungskamera

## GoodWe Solar Carport für Wohnprojekte



### Merkmale

Leistung	6.06 – 7.875 kWp
Länge der Carport-Struktur	6550 mm
Breite der Carport-Struktur	4800 – 5200 mm
Solar-Module	GoodWe Polaris 505W oder 525W

- Jährliche Erzeugung der Solaranlage: 8,850 kWh - 11,500 kWh
- Entspricht einer Reduzierung der CO2-Emissionen um ca. 12 Tonnen

\* Die oben stehenden Systeminformationen unterstreichen den modularen Designansatz von GoodWe. Maßgeschneiderte Designs können erstellt werden, um den Kundenanforderungen zu erfüllen oder spezielle Standortbedingungen aufzunehmen, einschließlich angepassten Systemgröße und Abmessungen der Carport-Struktur.